

# AUTOBIM 3D Xport

*Il passaggio da 2D a 3D ...*

## Apertura del modello 3D

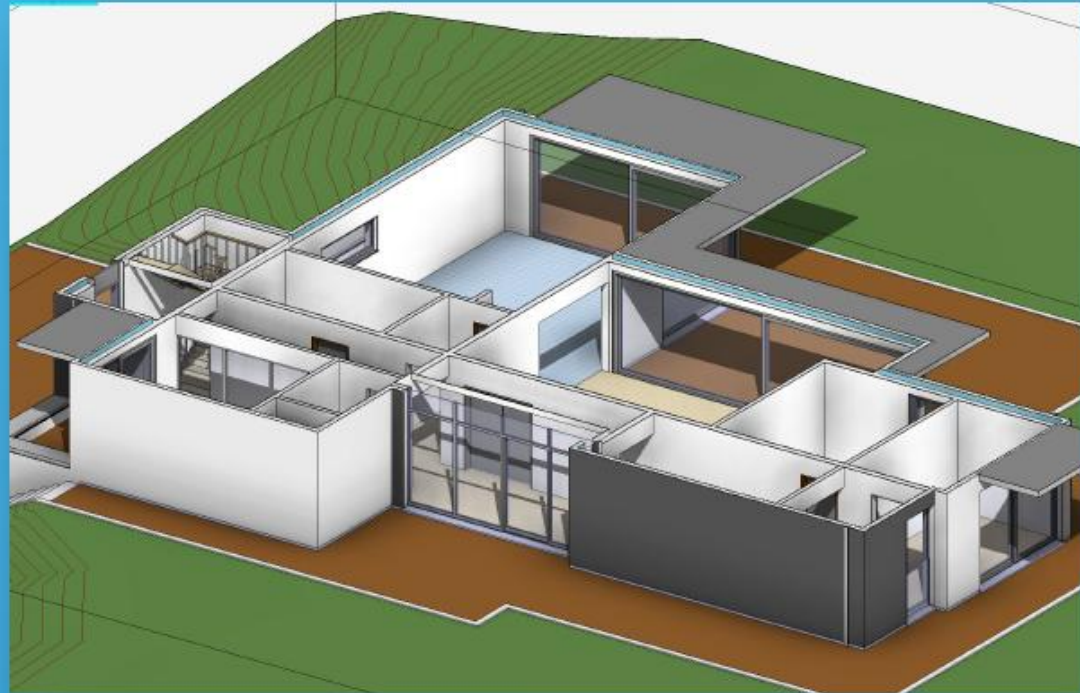
1

R

BRICSCAD  
BIM

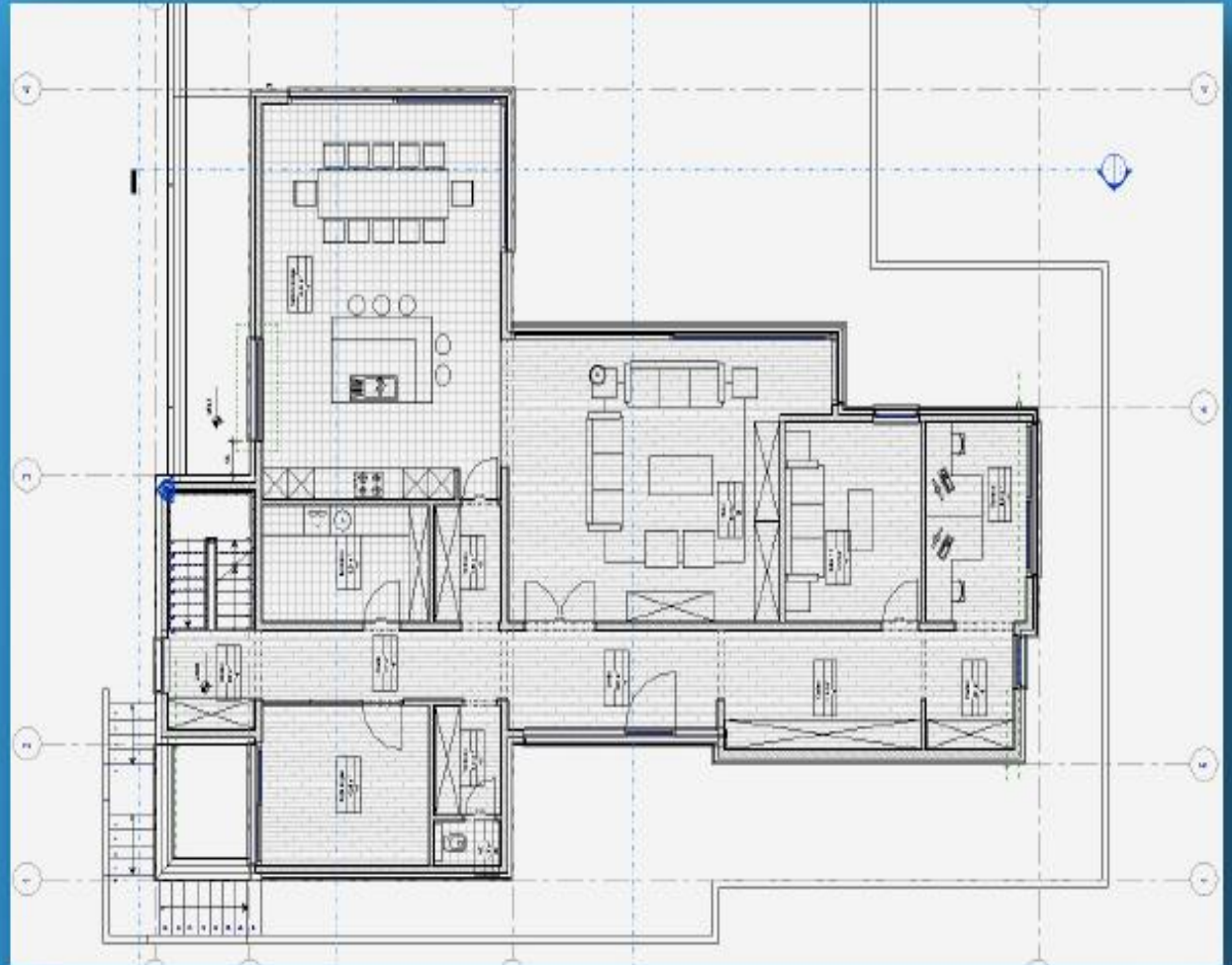
ALLPLAN  
A NEMETSCHKE COMPANY

GRAPHISOFT  
ARCHICAD



# AUTOBIM 3D Xport

## Esportazione delle planimetrie 2D



# AUTOBIM 3D Xport

Apertura del modello delle piante 2D con il software di disegno abituale



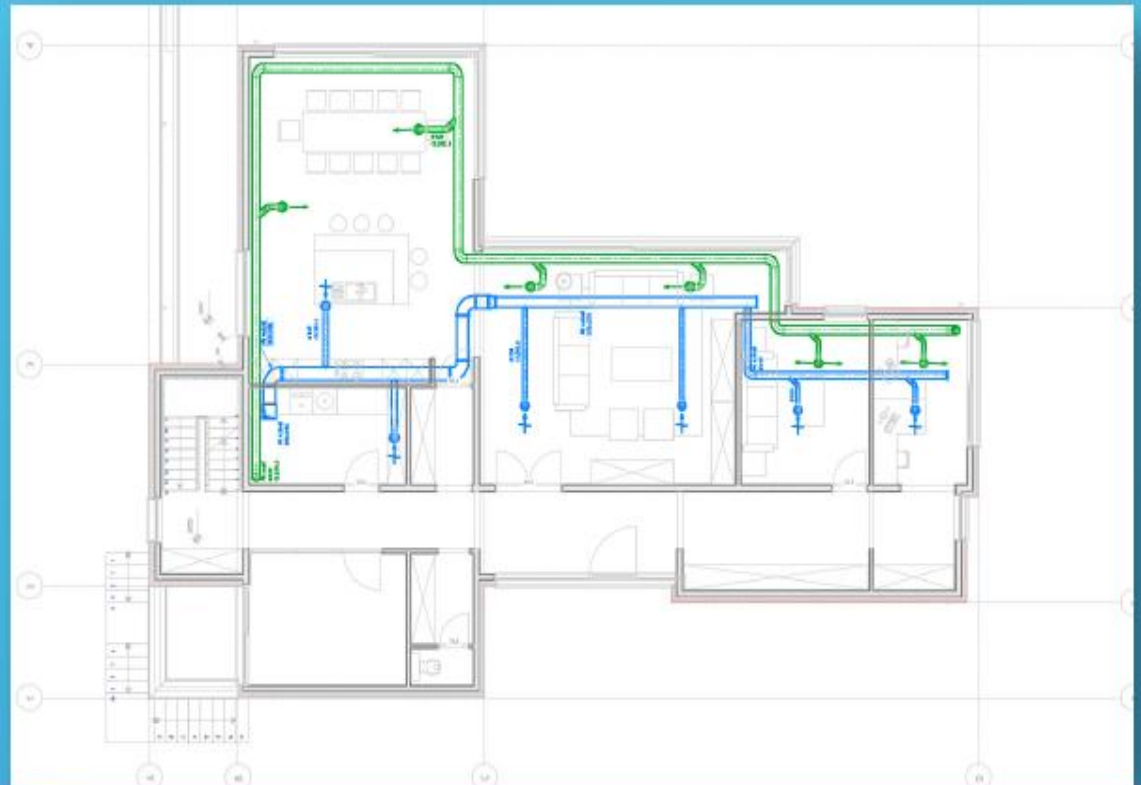
# AUTOBIM 3D Xport

Progettazione delle reti HVAC in 2D con AUTOFLUID 10

3



AUTOFLUID.10

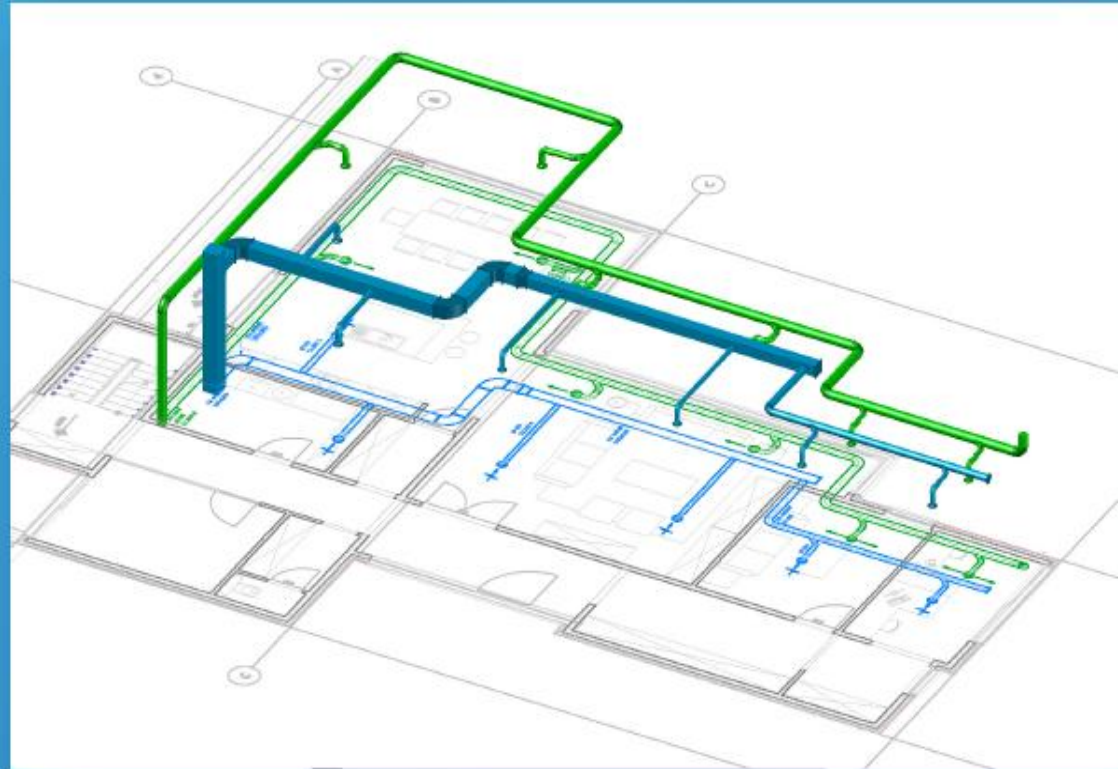


# AUTOBIM 3D Xport

Creazione delle reti 3D con AUTOFLUID BIM 3D Xport  
(controllo dei layers, esportazione nel formato .IFC)



**AUTOBIM3D.IO** Xport



# AUTOBIM 3D Xport

Il file IFC viene importato nel modello

4

R

BRICSCAD  
BIM

ALLPLAN  
A NEMETSCHKE COMPANY

GRAPHISOFT  
ARCHICAD

