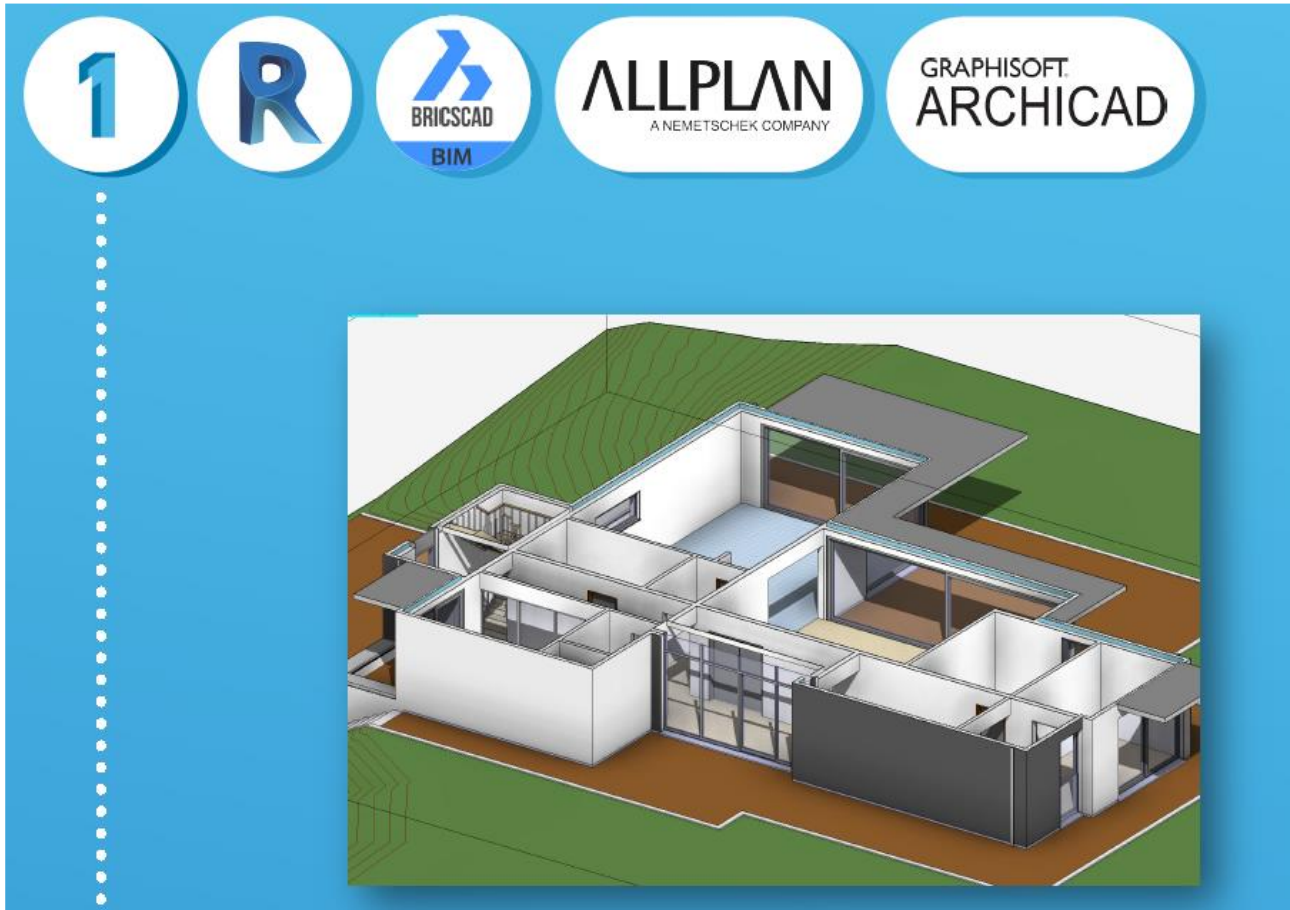


# Autofluid - AUTOBIM 3D Xport

*I passaggi da seguire ...*

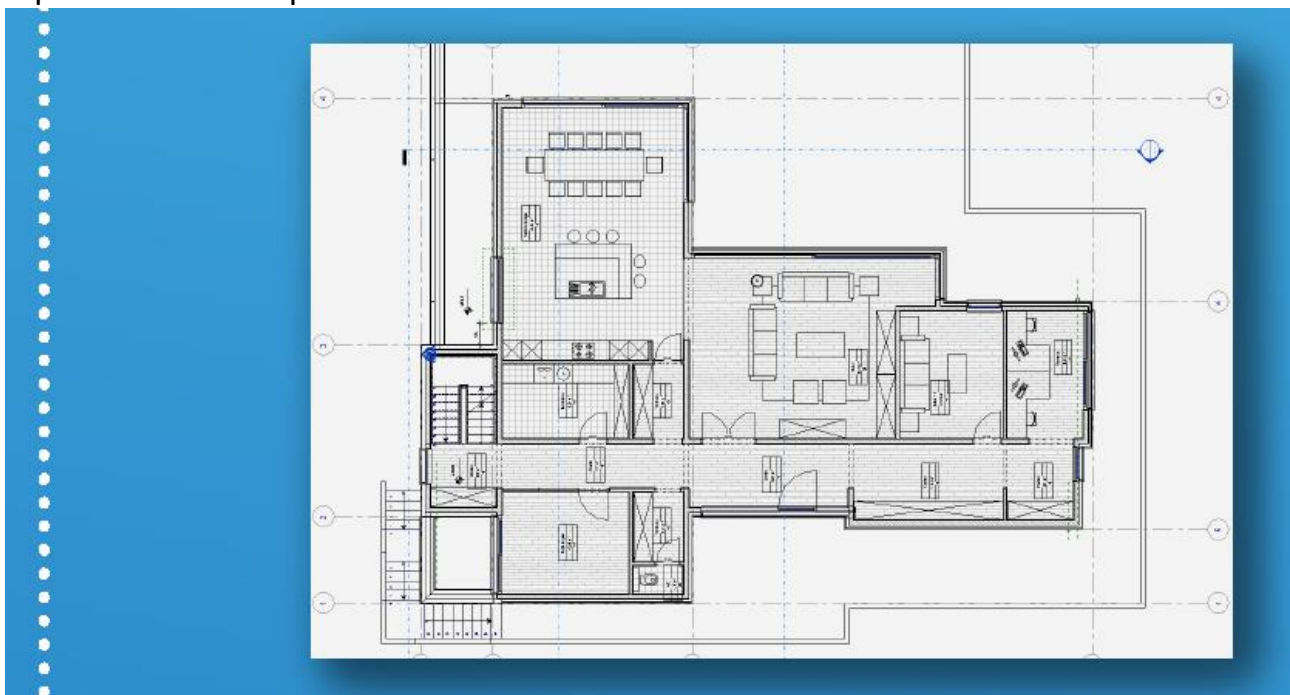
## Tappa 1

Apertura del modello 3D



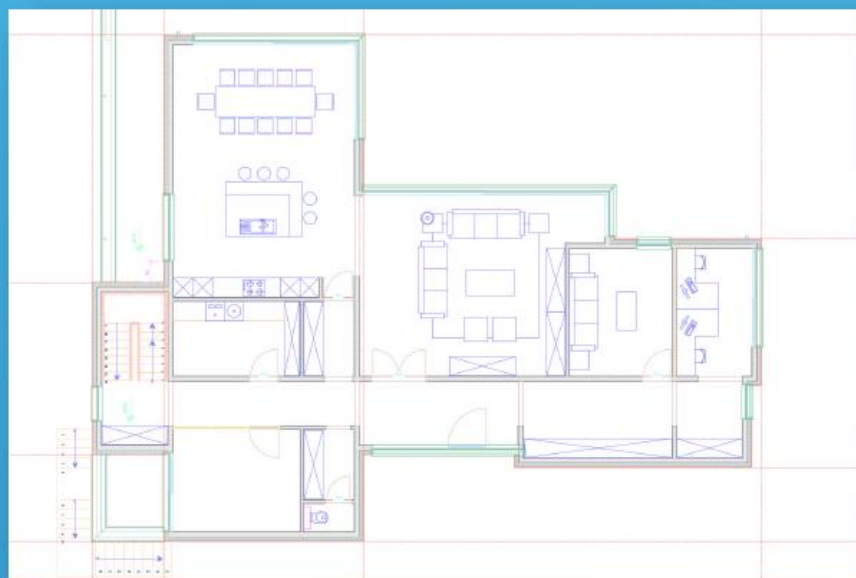
## Tappa 1a

Esportazione delle planimetrie 2D



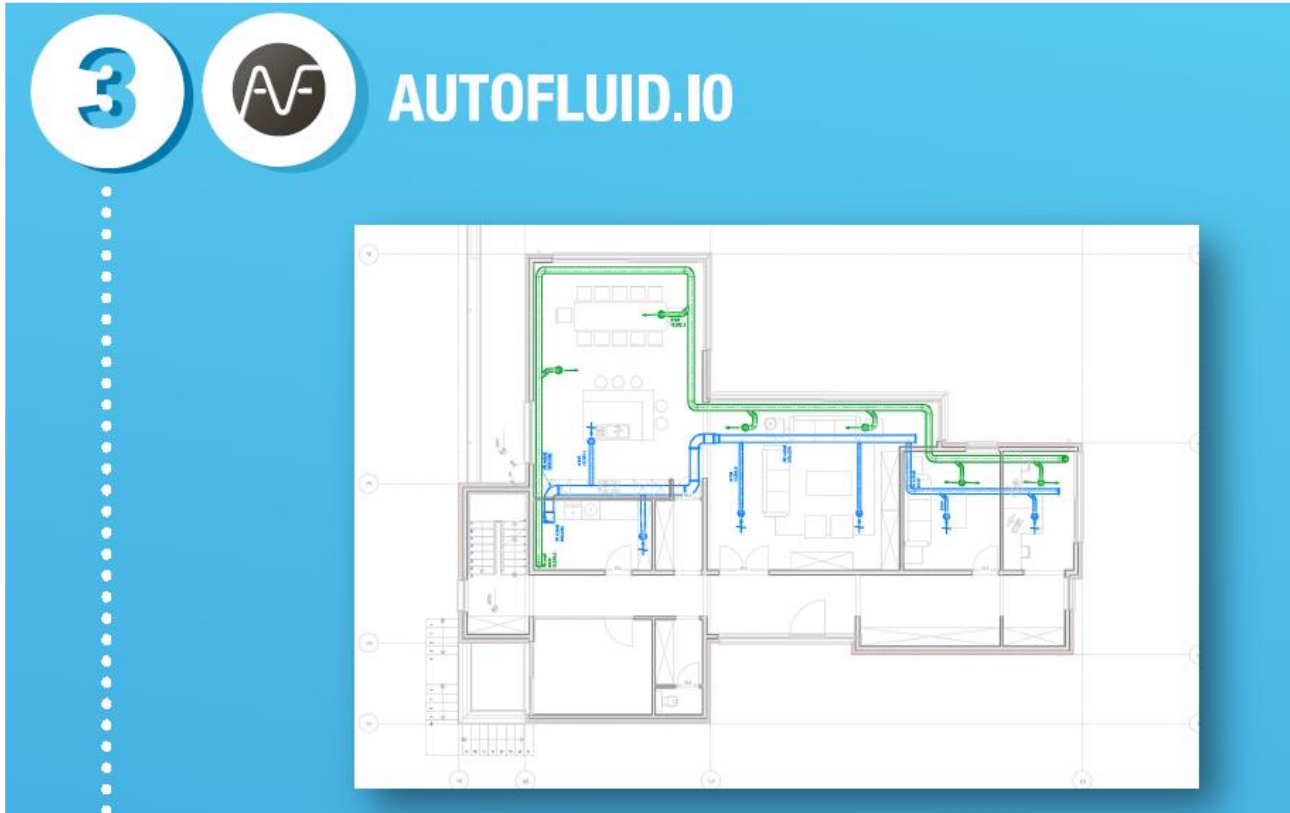
## Tappa 2

Apertura delle piante 2D con il software di disegno abituale



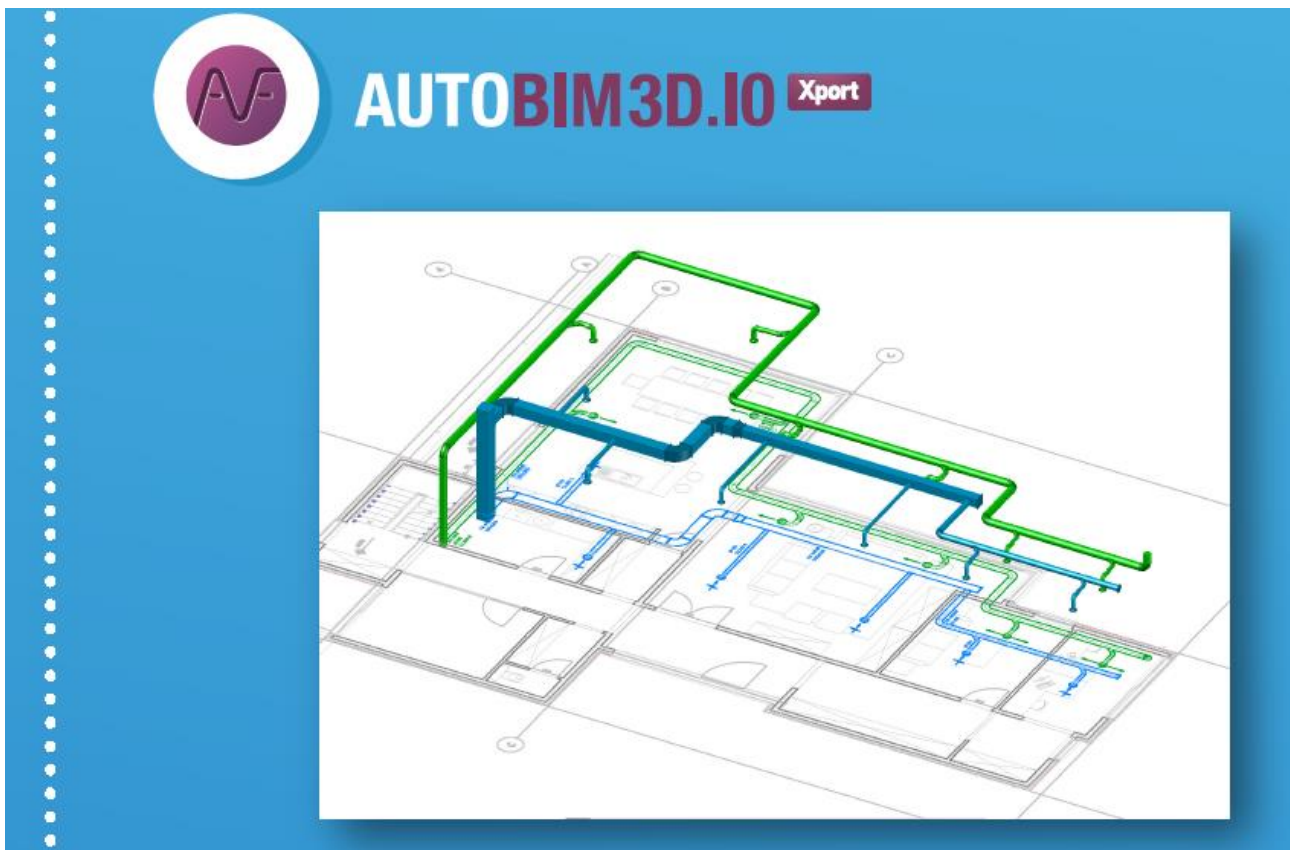
## Tappa 3

Creazione delle reti HVAC in 2D (canali, tubazioni sanitario) con AUTOFLUID



## Tappa 3a

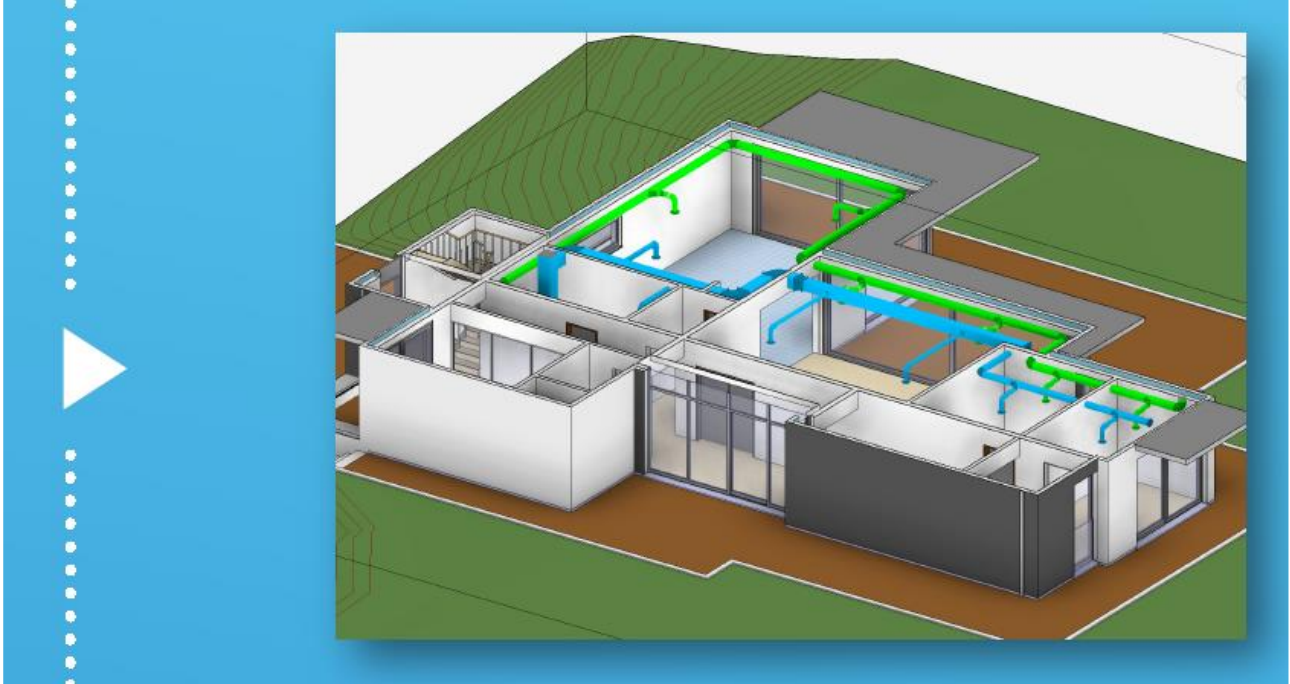
Creazione automatica delle reti 3D HVAC (canali, tubazioni sanitario) con il software AUTOFLUID 2D



Controllo dei layers, Generazione della rete 3D, Esportazione nel formato .IFC

## Tappa 4

Importazione nel modello



Il file IFC viene importato nel modello.

Si ha così accesso alle informazioni delle reti (dimensioni, perdite di carico, ecc.).

Le reti sono modificabili

Si possono verificare le collisioni.